

ชุดโปรแกรมอัปเดต

ระบบตรวจและวิเคราะห์ข้อสอบ เวอร์ชัน 5

MCTA Upgrade Version for Window XP/Vista/7



ชุดโปรแกรมอัปเดต ระบบตรวจและวิเคราะห์ข้อสอบ เวอร์ชัน 5

ความสามารถใหม่ๆ ที่จะช่วยให้
งานตรวจวิเคราะห์ข้อสอบที่ทำงานได้อยู่แล้ว
ทำงานได้ดียิ่งขึ้นกว่าเดิม

Binary MCTA เป็นระบบตรวจและวิเคราะห์ข้อสอบ สามารถ
อ่านกระดาษคำตอบด้วยเทคโนโลยี IBP (Image Base
Processing) ร่วมกับสแกนเนอร์ความเร็วสูงซึ่งทำหน้าที่เป็นเครื่อง
อ่านกระดาษคำตอบ สามารถตรวจสอบความถูกต้อง ประมวลผล
ข้อมูลพร้อมกันได้ในระบบเครือข่าย จัดเก็บข้อมูล กำหนดข้อมูล
จัดการข้อมูลการสอบ จัดการภาพกระดาษคำตอบ ออกรายงานผล
การสอบและวิเคราะห์ข้อสอบได้

ความสามารถด้านประมวลผลการเลือกตอบ

กำหนดรูปแบบการเลือกตัวเลือกตอบ
ได้หลากหลายรูปแบบ
เลือกตอบที่ถูกต้องเพียงข้อเดียว หรือ
เลือกตอบแบบตัวเลข เช่น ผลลัพธ์
ตัวเลขที่ได้จากการคำนวณ หรือ
เลือกตอบได้มากกว่า 1 ตัวเลือก
เป็นต้น

ปรับเปลี่ยนรูปแบบของ
กระดาษคำตอบได้
ประหยัดค่าใช้จ่ายเรื่อง
กระดาษคำตอบ ใช้น้อย พิมพ์ด้วย
เครื่องพิมพ์เลเซอร์ได้เอง ไข่มาก
สิ่งรองพิมพ์ได้โดยตรง ซื้อขาย
ราคาทุน ไม่ต้องซื้อผ่านได้

การทำเครื่องหมายบนคำตอบสามารถทำได้โดยการฝนทับ
ให้เต็มช่องคำตอบ ด้วยปากกาหมึกน้ำเงิน หมึกดำ หรือดินสอ
ความเข้มตั้งแต่ 2B ขึ้นไป

มีรายงานสรุปคะแนนและจัดเรียง
แยกตามวิชา, ห้อง พร้อมกราฟ
Histogram และค่าสถิติเบื้องต้น
เช่น Maximum, Minimum,
Mean, Standard Deviation

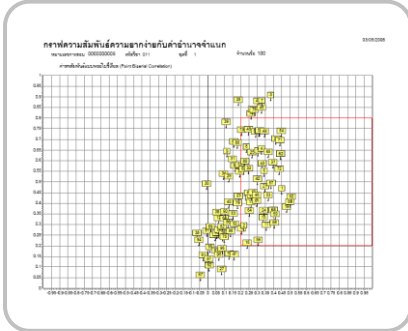
ทำงานร่วมกับ
สแกนเนอร์ความเร็วสูง
ซึ่งทำหน้าที่เป็น
เครื่องอ่านกระดาษคำตอบ

บริษัท ไบนารี กราฟิก จำกัด เลขที่ 615 อาคารจิดตฤทัย ชั้น 12A
ถนนรามคำแหง แขวงหัวหมาก เขตบางกะปิ กรุงเทพฯ 10240
โทรศัพท์ 02 736 3424 โทรสาร 02 736 3425

www.bgcl.co.th

รายงานและการวิเคราะห์ข้อสอบ

ความสามารถ
ด้านวิเคราะห์ข้อสอบ



การวิเคราะห์ข้อสอบ	จำนวนข้อสอบ	วันที่	จำนวนข้อสอบ	หน้า ๑
การวิเคราะห์ข้อสอบ	00000008	7/11	011	100
ค่าความเชื่อมั่นโดยวิธีความสอดคล้องภายใน (Internal Consistency Reliability)				
ค่าความเชื่อมั่นโดยวิธีการทดสอบเพียงครึ่งเดียว (Split-Half Method)				
จำนวนข้อสอบ	1	ค่าความเชื่อมั่น	0.81528	
จำนวนข้อสอบ	2	ค่าความเชื่อมั่น	0.81881	
การวิเคราะห์ข้อสอบ	00000008	7/11	011	100
ค่าความเชื่อมั่นโดยวิธีของคูเดอร์-ริชาร์ดสัน (Kuder-Richardson procedure)				
จำนวนข้อสอบ	1	ค่า K.R. 20	0.80365	SSM = 5.8900
จำนวนข้อสอบ	2	ค่า K.R. 20	0.79528	SSM = 5.8936
การวิเคราะห์ข้อสอบ	00000008	7/11	011	100
ค่าความเชื่อมั่นโดยวิธีของคูเดอร์-ริชาร์ดสัน (Kuder-Richardson procedure)				
จำนวนข้อสอบ	1	ค่า K.R. 21	0.78912	SSM = 6.4773
จำนวนข้อสอบ	2	ค่า K.R. 21	0.74591	SSM = 6.4641

ค่าสถิติทางการวัดผล

การวิเคราะห์ทั่วไป

- ค่าดัชนีความยาก/ง่าย (Difficulty/Easiness index)

การวิเคราะห์แบบอิงกลุ่ม

- ดัชนีค่าอำนาจจำแนก (Discriminant index)
 - ค่าสหสัมพันธ์แบบพอยท์ไบเซรียล (Point Biserial Correlation)
 - ค่าสหสัมพันธ์แบบไบเซรียล (Biserial Correlation)
 - ค่าคำนวณจากตารางจุง-เตห์-ฟาน (Chung-Tha-Fan)
- ค่าความเชื่อมั่นใช้ความสอดคล้องภายใน (Internal Consistency Reliability)
 - ค่าความเชื่อมั่นโดยวิธีการแบ่งครึ่งทดสอบ (Split-Half Method)
 - ค่าความเชื่อมั่นโดยวิธีของคูเดอร์-ริชาร์ดสัน (Kuder-Richardson Procedure)
 - K.R. 20
 - K.R. 21

การวิเคราะห์แบบอิงเกณฑ์

- ดัชนีค่าอำนาจจำแนก (Discriminant index)
- ค่าความเชื่อมั่นจากการทดสอบเพียงครึ่งเดียว
 - ค่าความเชื่อมั่นโดยวิธีลิวริงตัน (Livingston)
 - ค่าความเชื่อมั่นโดยคำนวณสูตรจากไบโนเมียล (Binomial Formula)

รายละเอียดเครื่องแม่ข่ายที่ต้องการ

CPU : Core i3 หรือดีกว่า
Memory : ไม่น้อยกว่า 4GB
Hard disk : ไม่น้อยกว่า 500GB
ขึ้นอยู่กับปริมาณการเก็บ 1GB : 15000 ภาพ
Software : Oracle Database 11g SE1
หรือดีกว่า
OS : MS Windows Vista/7

รายละเอียดเครื่องลูกข่ายที่ต้องการ

CPU : Celeron หรือ Pentium 4 หรือดีกว่า
Memory : ไม่น้อยกว่า 2GB
Hard disk : ไม่น้อยกว่า 10GB
Software : Binary MCTA
OS : MS Windows Vista/7

จุดเด่นของชุดโปรแกรมอัปเดต ระบบตรวจและวิเคราะห์ข้อสอบ เวอร์ชัน 5

1. มี "ฐานข้อมูลการสอบ", "ระบบคัดกรองความถูกต้อง" และ "วิเคราะห์ข้อสอบอัตโนมัติ" ประมวลผลคะแนนสอบที่ตรวจได้ เป็นรายงานและกราฟการวิเคราะห์ที่พร้อมใช้งานอัตโนมัติ ช่วยงานวิเคราะห์ได้อย่างดี จะสามารถคัดแยกข้อสอบเป็นรายข้อได้เลย ว่าข้อใดควรใช้ ไม่ควรใช้ เพื่อเก็บเข้าคลังข้อสอบ นอกเหนือจากผลคะแนนสอบ ยังช่วยให้เรื่องวิเคราะห์ข้อสอบเป็นเรื่องง่ายและทำงานได้รวดเร็วขึ้น
2. **สะดวก ประหยัด เรื่องกระดาษคำตอบ** ที่ออกแบบและสิ่งพิมพ์เองได้ในจำนวนน้อยหรือมากตามที่ต้องการ ลดค่าใช้จ่ายได้เป็นอย่างดี ออกแบบ และเปลี่ยนรูปแบบของกระดาษคำตอบได้ ใช้กระดาษคำตอบผลิตจากกระดาษทั่วไปหนา 80 แกรม ขึ้นไป กรณีสอบย่อยใช้น้อยๆ สิ่งพิมพ์จากเครื่องพิมพ์เลเซอร์ได้ ถ้าใช้มาก ใช้ระยะยาว สั่งตรงจากโรงพิมพ์ที่สถาบันเลือกเองได้ ข้อขายราคาทุน ไม่ต้องซื้อผ่านผู้สอบ หรือจำนวนชุดเป็นต้น
3. **รองรับการเตรียมข้อมูล** ทำให้ผู้ตรวจวิเคราะห์ข้อสอบ สามารถทำงานได้คล่องตัว ข้อมูลที่สำคัญเชื่อมต่อถึงกันอัตโนมัติ สามารถนำเข้าข้อมูลเบื้องต้นของสถาบันจาก ไฟล์ .txt หรือ .csv (จาก Excel) เช่น ข้อมูลผู้สอน/ข้อมูลโรงเรียน/คณะ, ข้อมูลรายวิชา และข้อมูลผู้สอบเป็นต้นโดยสามารถกำหนดรายละเอียดในการตรวจข้อสอบแต่ละครั้งได้ตามต้องการ เช่น ผู้สอน วิชา จำนวนข้อสอบผู้สอบ หรือจำนวนชุดเป็นต้น
4. **รูปแบบการเลือกตัวเลือกตอบ กำหนดได้หลากหลาย** ทั้ง เลือกตอบที่ถูกต้องเพียงข้อเดียว หรือ เลือกตอบแบบตัวเลข เช่น ผลลัพธ์ตัวเลขที่ได้จากการคำนวณในวิชาคณิตศาสตร์ หรือ เลือกตอบได้มากกว่า 1 ตัวเลือก เป็นต้น
5. **ตรวจข้อสอบ รวดเร็ว สะดวก เก็บภาพกระดาษคำตอบ เห็นอย่างไร เก็บอย่างนั้น** อ่านแบบเฉลยและกระดาษคำตอบแยกจากกัน ยืดหยุ่นในการตรวจคำตอบ เมื่อมีการเปลี่ยนแปลงแบบเฉลย ก็สแกนเฉพาะแบบเฉลย ไม่ต้องสแกนกระดาษคำตอบใหม่ทั้งชุด ระบบจะประมวลผลการสอบให้ใหม่โดยอัตโนมัติ ทำงานได้รวดเร็วและสะดวกยิ่งขึ้น
6. **ปกป้องข้อมูลของตัวเลือกตอบของผู้เข้าสอบให้ปลอดภัย** ในฐานข้อมูลที่ทำงานบนระบบ Client/Server ปกป้องกันผู้ใช้ที่ไม่มีสิทธิ์ไม่ให้เข้าถึงได้โดยไม่ผ่านระบบ และมีระบบสำรองข้อมูลแบบอัตโนมัติ เพื่อให้สามารถเรียกดูหรือตรวจสอบข้อมูลย้อนหลังได้
7. **ค้นหาและแก้ไขข้อมูลนอกรายการต่างๆ ได้** เช่น การระบายเลขประจำตัวผิด หรือกระดาษคำตอบที่ปะปนมาจากกลุ่ม(ห้อง)อื่น ป้องกันการเกิดปัญหาคะแนนของผู้สอบหายไปเนื่องจากการระบายรหัสผิดได้เป็นอย่างดี
8. **ตรวจสอบความถูกต้องของกระดาษคำตอบผ่านหน้าจอได้** เช่น การระบายเลขประจำตัวซ้ำ การระบายตัวเลือกตอบผิดพลาด และระบบสามารถแสดงรายการที่ผิดพลาด เพื่อให้แก้ไขได้จากระบบ ทำให้ไม่ต้องสแกนกระดาษคำตอบใหม่
9. **รายงานสำคัญต่างๆ พร้อมใช้งานแบบอัตโนมัติ**
 - a. รายงานข้อมูลกระดาษคำตอบ เช่น รายการผู้ขาดสอบ รายการการระบายตัวเลือกตอบที่ผิดพลาด รายงานภาพกระดาษคำตอบที่ตรวจแล้ว เพื่อใช้เป็นเอกสารอ้างอิงได้
 - b. รายงานผลสอบ แสดงคะแนนตามจุดประสงค์ ที่กำหนดไว้ได้ รายงานวิเคราะห์ผลด้วยกราฟความถี่สะสม (Histogram) และค่าสถิติพื้นฐานประกอบ ได้แก่ ค่าสูงสุด(Maximum) ต่ำสุด(Minimum), ค่าเฉลี่ย(Mean), ส่วนเบี่ยงเบนมาตรฐาน(Standard Deviation) เพื่อความสะดวกของผู้สอน
 - c. รายงานบันทึกการใช้งานระบบของผู้ใช้ เพื่อตรวจสอบการทำงานของผู้ใช้ภายหลัง
 - d. รายงานด้านการวิเคราะห์ข้อสอบ สรุปผลการวิเคราะห์ข้อสอบ, สรุปคุณภาพข้อสอบรายข้อว่าข้อใดเป็นข้อสอบที่ดี ที่ควรปรับปรุง และควรตัดทิ้งได้

รายละเอียดคุณลักษณะ

รายละเอียดคุณลักษณะ

คุณลักษณะทั่วไป

ชุดโปรแกรมระบบตรวจและวิเคราะห์ข้อสอบมีชุดคำสั่งทั้งหมดเป็นแบบสำเร็จรูป ทำงานภายใต้ ระบบปฏิบัติการ Microsoft Windows Vista, 7 สามารถตรวจสอบความถูกต้อง ประมวลผลข้อมูลพร้อมกันได้บนระบบเครือข่ายโดยไม่จำกัดจำนวนผู้ใช้งาน จัดเก็บข้อมูลและประมวลผลด้วยโปรแกรมจัดการฐานข้อมูล สามารถกำหนดข้อมูล จัดการข้อมูลการสอบ ออกรายงานผลการสอบและวิเคราะห์ข้อสอบได้

คุณลักษณะทางเทคนิค

การใช้งานทั่วไป

- เมนูเชื่อมต่อกับผู้ใช้เป็นภาษาไทยและสั่งงานเป็นแบบลำดับขั้น
- เลือกการสอบที่ต้องการเพียงครั้งเดียวทำงานตรวจวิเคราะห์จนจบกระบวนการได้ และรองรับผู้เข้าสอบได้ไม่จำกัดจำนวน
- ชุดคำสั่งของการตรวจและวิเคราะห์ข้อสอบทั้งหมดเป็นแบบสำเร็จรูปในโปรแกรมเดียว กันทำงานภายใต้ ระบบปฏิบัติการ Microsoft Windows Vista, 7
- สามารถตรวจสอบความถูกต้องและประมวลผลข้อมูลพร้อมกันได้บนระบบเครือข่ายโดยไม่จำกัดจำนวนผู้ใช้งาน
- ใช้ระบบจัดเก็บฐานข้อมูลแบบ RDBMS ซึ่งสนับสนุนการทำงานบนระบบปฏิบัติการ Windows, Linux, Unix, Solaris ที่ทำงานบนระบบ Client/Server เพื่อปกป้องข้อมูลของตัวเลือกตอบของผู้เข้าสอบให้ปลอดภัย และมีระบบสำรองข้อมูลแบบอัตโนมัติ
- การประมวลผลความถูกต้องของข้อมูล สามารถทำได้ทั้งแบบ Batch processing และ Interactive processing

การกำหนดข้อมูล

- สามารถกำหนดข้อมูลผู้ใช้และสิทธิ์ในการทำงานได้
- สามารถแก้ไขข้อมูลผู้ใช้และเปลี่ยนรหัสผ่านได้
- สามารถเก็บข้อมูลโดยแยกตาม ปีการศึกษา, ภาคการศึกษา และแยกฐานข้อมูลแบ่งตามปีการศึกษาได้
- สามารถนำเข้ารูปแบบกระดาษคำตอบ กำหนดและแก้ไขข้อมูลแบบฟอร์มกระดาษได้
- สามารถกำหนดข้อมูลรายวิชา, ข้อมูลสถาบัน, ข้อมูลห้องสอบและสาขาวิชาได้

การจัดการข้อมูล

- สามารถดึงข้อมูลรายละเอียดของผู้สอบและวิชาที่สอบจากแฟ้มข้อมูลประเภทสกุล .csv หรือ .txt ได้
- สามารถเลือกผู้สอบเป็นห้อง หรือเป็นรายบุคคล ในแต่ละวิชาที่สอบได้
- สามารถเพิ่ม แก้ไข ลบข้อมูล และโอนข้อมูลการสอบได้
- สามารถเรียกคืนข้อมูลการสอบเพื่อนำกลับมาตรวจสอบความถูกต้อง หรือเพื่อปรับการให้คะแนนใหม่ได้
- สามารถกำหนด แก้ไข และลบ การกำหนดคะแนนการสอบได้
- สามารถสร้างจุดประสงค์การเรียนรู้ได้ 99 จุดประสงค์ พร้อมเงื่อนไขการให้คะแนนในแต่ละจุดประสงค์



- สามารถกำหนดรูปแบบการเลือกตัวเลือกตอบ ได้ 3 รูปแบบ ดังนี้
 1. แบบเลือกตัวเลือกตอบที่ถูกต้องเพียงข้อเดียว ให้คะแนนตอบถูกเมื่อเลือกตอบตรงกับเฉลย
 2. แบบเลือกตัวเลือกตอบแบบตัวเลข เช่นผลลัพธ์ตัวเลขที่ได้จากการคำนวณในวิชาคณิตศาสตร์ ให้คะแนนตอบถูกเมื่อเลือกตอบตรงกับเฉลย
 3. แบบเลือกตัวเลือกตอบได้มากกว่า 1 ตัวเลือก ให้คะแนนตอบถูกเมื่อเลือกตรงกับเฉลยทั้งหมด
- สามารถตรวจสอบความถูกต้องของการกำหนดคะแนนจุดประสงค์การสอบได้ 2 แบบ ได้แก่ ตรวจสอบข้อชี้ระหว่างจุดประสงค์ และ ตรวจสอบข้อที่ยังไม่ได้กำหนดคะแนน

การตรวจกระดาษคำตอบ

- สามารถอ่านการทำเครื่องหมายคำตอบได้ทั้งดินสอดความเข้ม 2B ขึ้นไป หรือปากกา
- สามารถอ่านหมายเลขประจำตัวผู้เข้าสอบได้ 13 หลัก สามารถอ่านกระดาษคำตอบได้ 300 ข้อ
- สามารถสแกนกระดาษคำตอบได้ทันทีโดยไม่ต้องทำการจัดเรียงลำดับก่อน
- สามารถอ่านกระดาษคำตอบที่มีรอยยับได้
- การอ่านแบบเฉลยและกระดาษคำตอบเป็นอิสระจากกัน
- รหัสผู้เข้าสอบเรียงลำดับอย่างต่อเนื่อง หรือไม่ต่อเนื่อง ไม่ส่งผลกระทบต่อความเร็วในการประมวลผล
- สามารถตรวจข้อสอบและวิเคราะห์ข้อสอบที่มีการจัดเรียงแตกต่างกันได้ 8 ชุด

รายละเอียดคุณลักษณะ (ต่อ)

การตรวจกระดาษคำตอบ (ต่อ)

➤ New

- New สามารถแสดงสถานะการตรวจสอบเฉลย, สถานะการตรวจสอบข้อมูลกระดาษคำตอบ, สถานะการตรวจสอบการให้คะแนน และประมวลผลคะแนนในขั้นตอนการประมวลผลของแต่ละกลุ่มสอบได้
- New สามารถแสดงข้อผิดพลาดที่เกิดขึ้นระหว่างการประมวลผลได้
- New สามารถแสดงและบันทึกสถานะการประมวลผลของแต่ละกลุ่มสอบ ที่เกิดขึ้นหลังจากการประมวลผล ในรูปแบบของ Text File ได้

- มีฟังก์ชันในการปรับแก้ความบิดเบี้ยวและไม่สมบูรณ์ของกระดาษคำตอบ โดยไม่ต้องสแกนกระดาษคำตอบใหม่
- สามารถดูและแก้ไขข้อมูลภาพกระดาษคำตอบ เพื่อความสะดวกรวดเร็วและช่วยลดขั้นตอนการแก้ไขต้นฉบับและการสแกนใหม่
- การปรับแก้ตัวเล็กดตอบ สามารถอ้างอิงโดยตรงกับภาพสแกนกระดาษคำตอบ ที่เก็บไว้ภายในฐานข้อมูล
- สามารถแก้ไขข้อมูลนอกกรายการ เช่น ระบายเลขประจำตัวผิด หรือกระดาษคำตอบปะปนมาจากกลุ่มอื่น ทำให้แก้ไขข้อมูลหรือย้ายกลุ่มให้ถูกต้องได้
- สามารถตรวจสอบความถูกต้องของกระดาษคำตอบโดยเทียบกับภาพสแกนกระดาษคำตอบของผู้เข้าสอบในแต่ละกลุ่มสอบ ได้ดังต่อไปนี้ ผู้ขาดสอบ, ผู้ฝนรหัสผิด, ผู้ฝนรหัสไม่ครบ และผู้ฝนรหัสซ้ำ

➤ New

- New มีชุดคำสั่งสำหรับจัดการกระดาษคำตอบ ได้แก่ ชุดคำสั่งสแกนข้อมูล, ลบข้อมูล, แก้ไขข้อมูล, เรียกคืนข้อมูล และกรองข้อมูล เป็นต้น
- New สามารถแสดงข้อมูลกระดาษคำตอบเฉพาะผู้สอบที่ป้อนกระดาษคำตอบเข้าไปแล้วได้
- New สามารถค้นหารายชื่อผู้เข้าสอบ เพื่อตรวจสอบรหัสประจำตัว กรณีผู้สอบฝนรหัสประจำตัวผิด หรือไม่ได้ฝนรหัส และสามารถบันทึกรหัสได้ทันทีเพื่อแทนที่รหัสประจำตัวผู้สอบที่ฝนผิด หรือไม่ได้ฝนรหัส
- New สามารถแสดงไอคอนสี เพื่อแสดงสถานะข้อผิดพลาดของกระดาษคำตอบที่สแกนแล้วได้ 6 รูปแบบ คือ อ่านตำแหน่งไม่สมบูรณ์, รหัสไม่ถูกต้อง, ข้อมูลว่าง, ชุดว่าง, รหัสประจำตัวซ้ำ และรหัสนอกกรายการ
- New สามารถจัดการหมุนซ้าย-ขวา, แสดงภาพแบบเต็มตามด้านกว้างของจอภาพ, แสดงภาพแบบเต็มตามด้านสูงของจอภาพ และปรับเพิ่ม-ลดความเข้มของภาพกระดาษคำตอบได้
- New สามารถแสดงและเรียกคืนข้อมูลกระดาษคำตอบที่ถูกลบ โดยสามารถเรียกคืนข้อมูลกระดาษคำตอบที่เลือก, เรียกคืนทั้งหมด และเรียกคืนเฉพาะ ช่วงของการป้อนกระดาษคำตอบ (Lot) ได้
- New การสรุปผลข้อมูลการอ่านกระดาษคำตอบ สามารถแสดงกลุ่มสอบ, จำนวนผู้สอบ, จำนวนที่สแกน, ตำแหน่งภาพ, รหัสผิด, ข้อมูลว่าง, ข้อมูลซ้ำ, นอกกรายการ

รายงานและการวิเคราะห์ข้อสอบ

- สามารถแสดงและสั่งพิมพ์ รายงานข้อมูลกระดาษคำตอบ, รายงานผลสอบ, รายงานวิเคราะห์ผลด้วยกราฟ Histogram ค่าสูงสุด/ต่ำสุด, ค่าเฉลี่ย, ส่วนเบี่ยงเบนมาตรฐาน, รายงานบันทึกการใช้งานระบบได้
- สามารถสั่งงานวิเคราะห์ข้อสอบได้ทันที โดยไม่ต้องโอนข้อมูล
- สามารถวิเคราะห์คุณภาพของข้อสอบได้ทั้งแบบอิงเกณฑ์และอิงกลุ่ม, สามารถคำนวณหา ค่าความยาก, อ่านางจำแนก, ค่าตัวลง, ค่าความเชื่อมั่นได้, สามารถแสดงกราฟคุณภาพข้อสอบระหว่าง ค่าความยาก (p) และอ่านางจำแนกได้ (r)
- สามารถแสดงรายงานภาพจำลองตัวเล็กดตอบในแต่ละข้อเทียบกับเฉลยได้ (Corrective Answersheet Simulation)
- สามารถแสดงรายงานสรุปผลการวิเคราะห์ข้อสอบ, สรุปคุณภาพข้อสอบรายข้อว่าข้อใดเป็นข้อสอบที่ดี ที่ควรปรับปรุง และควรตัดทิ้งได้

คุณลักษณะอื่นๆ

- ลิขสิทธิ์โปรแกรม (Software Licenses) 1 ลิขสิทธิ์ต่อ 1 จุดสแกน
- มีคู่มือการใช้งานฉบับภาษาไทย พร้อมติดตั้งและฝึกอบรมการใช้งานระบบ
- รับประกันระบบ 1 ปี